

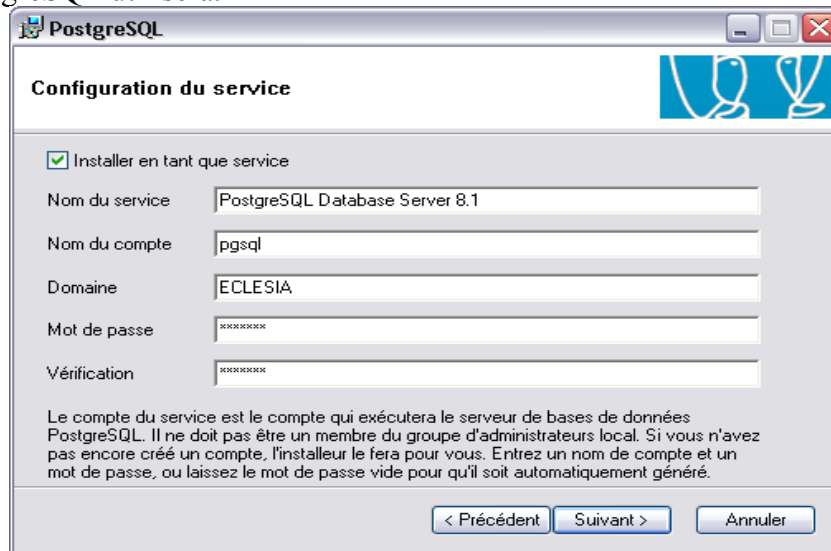
Procédure d'installation du logiciel ArcAnge : Gestion des Stocks

Installation de Java & Adobe Reader

1. Lancer l'installation avec l'exécutable : *jre-1_5_0_06-windows-i586-p.exe*
2. Laisser les pages par défaut et lancer l'installation.
3. Lancer l'installation avec l'exécutable : *AdbeRdr705_fra_full.exe*
4. Laisser les pages par défaut et lancer l'installation.
5. Editer le fichier Config.ini et modifier la ligne
adobe=C:\Program Files\Adobe\Acrobat 7.0\Reader\AcroRd32.exe
avec le chemin d'installation de adobe reader

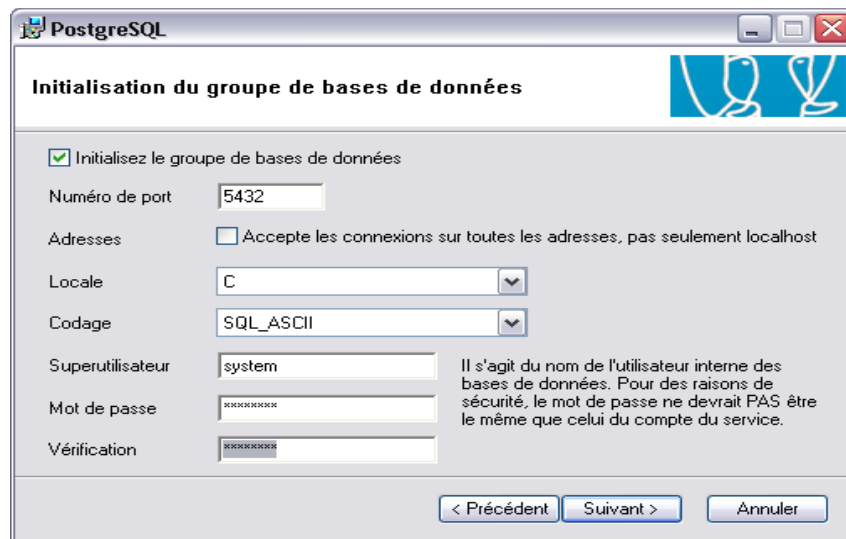
Installation de PostGreSQL

1. Lancer l'installation avec l'exécutable : *postgresql-8.1.msi*
2. Créer un compte, vous pouvez choisir de faire un nouveau compte ou d'utiliser un compte existant que PostgreSQL utilisera.



The screenshot shows the 'Configuration du service' window for PostgreSQL. The window title is 'PostgreSQL'. The main heading is 'Configuration du service'. There is a checkbox 'Installer en tant que service' which is checked. Below this are several input fields: 'Nom du service' with the value 'PostgreSQL Database Server 8.1', 'Nom du compte' with the value 'pgsql', 'Domaine' with the value 'ECLESIA', 'Mot de passe' with a masked password 'XXXXXXXX', and 'Vérification' with a masked password 'XXXXXXXX'. At the bottom, there is a paragraph of text: 'Le compte du service est le compte qui exécutera le serveur de bases de données PostgreSQL. Il ne doit pas être un membre du groupe d'administrateurs local. Si vous n'avez pas encore créé un compte, l'installateur le fera pour vous. Entrez un nom de compte et un mot de passe, ou laissez le mot de passe vide pour qu'il soit automatiquement généré.' At the very bottom, there are three buttons: '< Précédent', 'Suivant >', and 'Annuler'.

3. Changer le compte superutilisateur de postgresQL. Configurer le avec le nom *system* et mot de passe *mpsystem* .



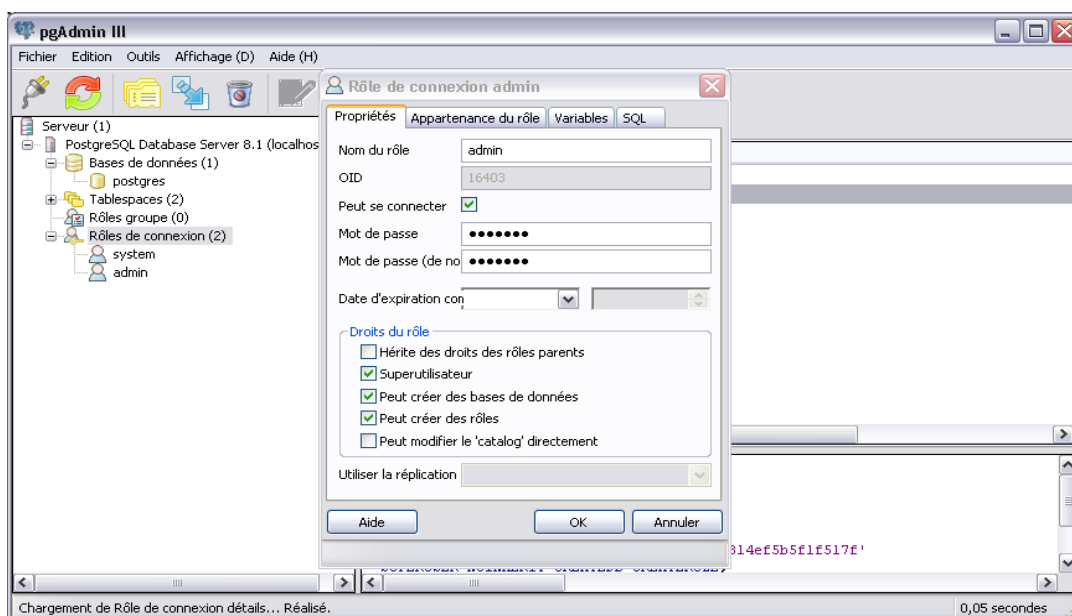
4. Laisser les pages suivantes par défaut et lancer l'installation.

Mise en place des comptes utilisateurs et l'espace de travail

1. Aller dans Menu -> Programmes -> PostGreSQL 8.1 -> Lancez le service
Une Console doit brièvement apparaître, voila le SGBD est actif.

2. Aller dans Menu -> Programmes -> PostGreSQL 8.1 -> pgAdmin III
 Sélectionner le seul serveur présent et aller dans l'onglet *Rôles de connexion*

3. Créer le rôles de connexion suivant : **les nom ne doivent pas être changés**
"clique droit sur Rôles de connexion"



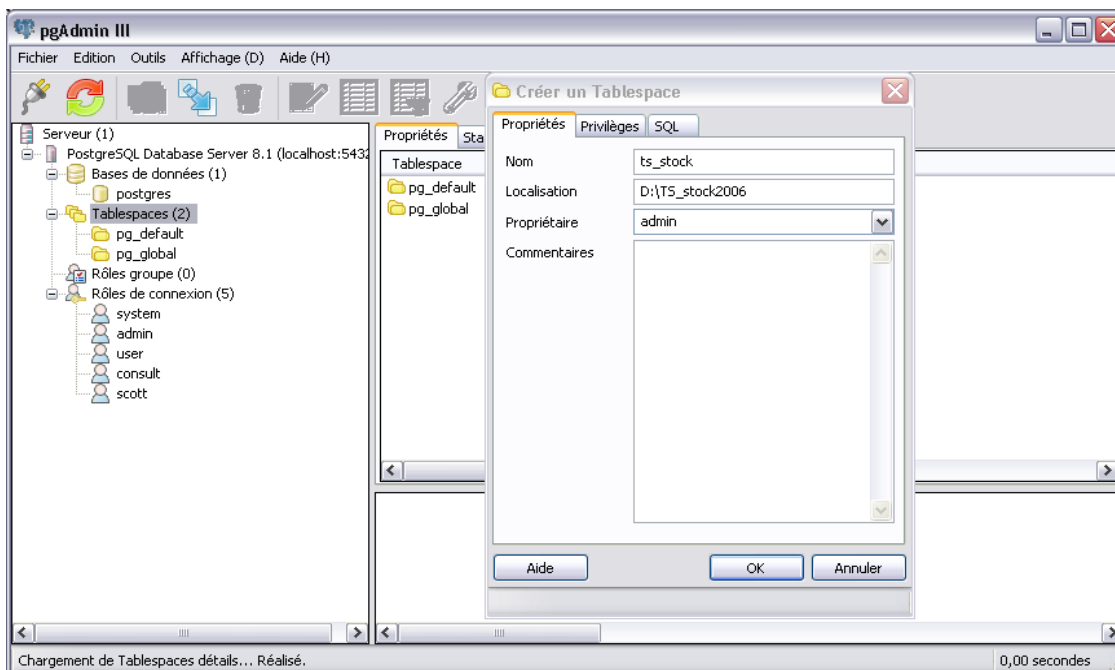
– nom : **admin** mot de passe : **mpadmin** (compte pour la gestion de la base de donnée)

"cocher pour ce compte les cases : super-utilisateur, peut créer des bdd, peut créer des rôles"

– nom : **scott** mot de passe : **tiger** (compte sans aucun droit uniquement pour récupérer la liste des bases de données existantes)

4. Aller dans l'onglet Tablespaces et créer un nouvel espace de travail avec pour propriétaire **admin**

"Veiller à avoir créé le répertoire avant la création de l'espace de travail"



Mise en place de la base de données

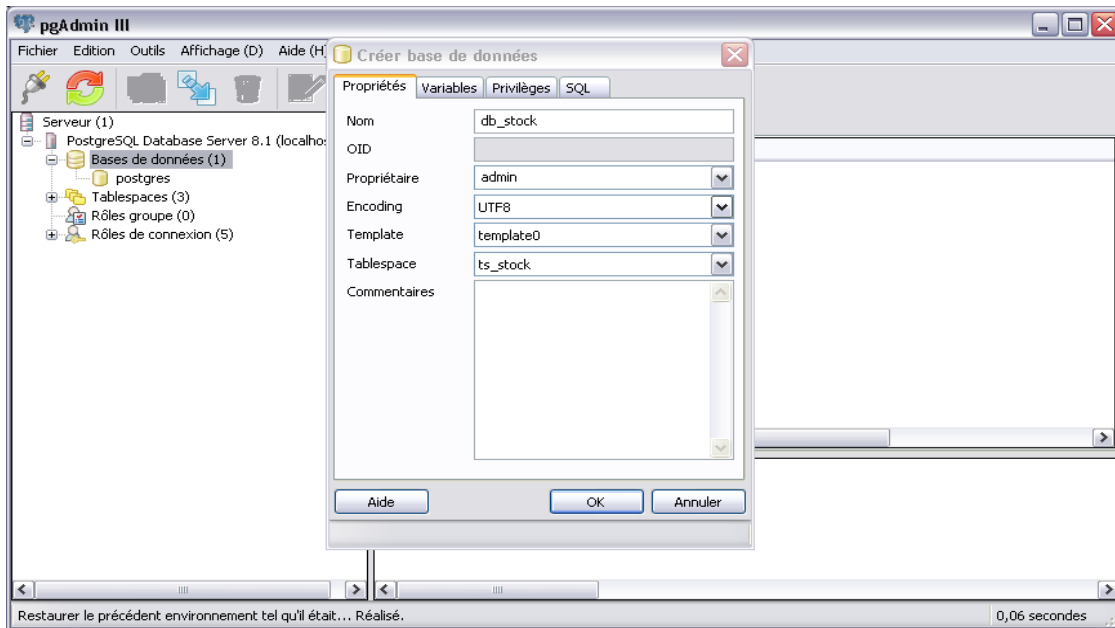
1. toujours dans pgAdmin III aller dans l'onglet Bases de données et créer une nouvelle base avec :

nom : **db_stock**

comme propriétaire : **admin**

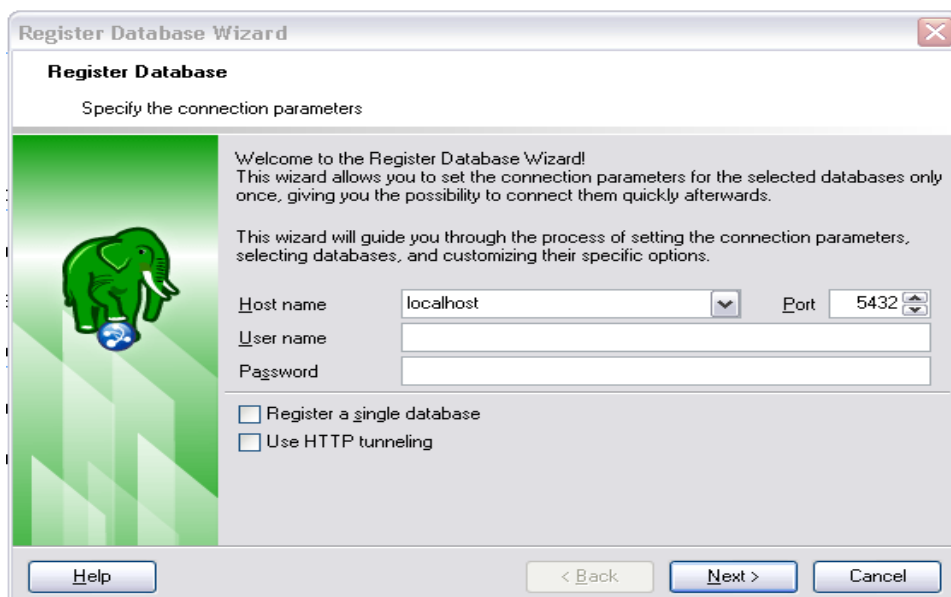
template : **template0**

tablespace : **ts_stock**



Donner les droits et gérer votre base de données

1. Lancer l'installation avec l'exécutable : ***PgManagerLite.exe***
2. Laisser les pages par défaut et lancer l'installation.
3. Aller dans Menu -> Programmes ->EMS -> EMS PostgreSQL Manager 3 Lite -> EMS PostgreSQL Manager 3 Lite
4. Faites Menu-> Register Host
remplir le formulaire avec le nom et mot de passe du compte administrateur de base de données que nous créé. *"admin", "mpadmin"*



5. Choisir la base de données et laisser les autres configuration par défaut



6. Pour remplir la base de donnée exécuter les scripts :

1_script compte.sql

2_script sequence.sql

3_script table.sql

7. Pour créer un compte utiliser longlet de gestion des comptes et créer un utilisateur en lui attribuant un group "user_groupe" ou "consult_group"

Voilà exécuter lancer le programme avec *Gestion des Stocks.exe* .